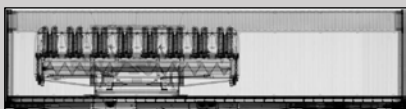


RAPISCAN EAGLE RAIL CARGO SERIES

ВЫСОКОЭНЕРГОЭНЕРГЕТИЧЕСКОЕ СКАНИРОВАНИЕ ЖЕЛЕЗНОДОРОЖНЫХ ГРУЗОВ

ОСНОВНЫЕ ФУНКЦИИ И ПРЕИМУЩЕСТВА

- Автоматическое сканирование ж/д вагонов
- Подходит для одного или нескольких путей
- Высокоскоростная конфигурация для сканирования на скоростях до 60 км/ч
- Разделение материалов и дополнительное обнаружение радиационных угроз



ВЕРХ: Рентгеновское изображение 40-футового контейнера

НИЗ: Рентгеновское изображение вагона

Системы досмотра с использованием высокой мощности Rapiscan Eagle® Rail Cargo Серии обеспечивают автоматическое сканирование плотно упакованных грузов, перевозимых по железной дороге, для проверки грузовых манифестов и обнаружения контрабанды.

За счет высококачественных рентгеновских изображений и использования ПО Cargo Viewer системы Rapiscan Eagle Rail Cargo серии снижают потребность в досмотре вручную. Системы включают полностью автоматизированную систему контроля, которая отслеживает поток вагонов, распознает идентификационные номера, делает снимки всего груза, проходящего через систему, и контролирует рентгеновскую балку для сканирования только груза, указанного оператором. Система подходит для использования на одном или нескольких путях, а также в режиме однонаправленного или двунаправленного сканирования. Также доступна возможность досмотра на одном пути с высокой скоростью.

ТЕХНИЧЕСКИЕ ХАРАКТЕРИСТИКИ

EAGLE RAIL CARGO SERIES

Следующие технические характеристики могут отличаться в зависимости от требований отдельного участка.

СТАНДАРТНЫЕ ХАРАКТЕРИСТИКИ

	R60	R60-HS	R90
Источник рентгеновского излучения	6 МэВ	6 МэВ	9 МэВ
Проникновение в сталь	310 мм	310 мм	340 мм
Сечение проводов	2 мм	2 мм	2 мм
Пространственное разрешение	5 мм (Г)	5 мм (Г)	5 мм (Г)
	5 мм (В)	5 мм (В)	5 мм (В)

РАЗМЕРЫ СИСТЕМЫ

	R60	R60-HS	R90
Общая длина	20 м (65 футов 7 дюймов)	20 м (65 футов 7 дюймов)	20 м (65 футов 7 дюймов)
Общая ширина	24 м (78 футов 9 дюймов)	19 м (62 фута 4 дюйма)	24 м (78 футов 9 дюймов)
Общая высота	11 м (36 футов 1 дюйм)	7 м (23 фута)	11 м (36 футов 1 дюйм)
Ширина туннеля	8 м (26 футов 3 дюйма)	2,5 м (8 футов 2 дюйма)	8 м (26 футов 3 дюйма)
Высота туннеля	3,4 м (11 футов 2 дюйма)	3,4 м (11 футов 2 дюйма)	3,4 м (11 футов 2 дюйма)

РАБОЧИЕ ХАРАКТЕРИСТИКИ

- **Бригада:** Не менее одного оператора/аналитика
- **Режимы сканирования:** Полностью автоматизированная система
- **Направление сканирования:** В одну или обе (дополнительно) стороны
- **Скорость сканирования:**
 - R60 и R90: 2–15 км/ч
 - R60-HS: 8–60 км/ч
- **Пропускная способность системы:** До 200 вагонов в час

УСЛОВИЯ ОКРУЖАЮЩЕЙ СРЕДЫ

- **Рабочая температура:** от -10° C до 40° C (от 14° F до 104° F)
- **Максимальная скорость ветра:** 40 км/ч

БЕЗОПАСНОСТЬ И ЗДРАВООХРАНЕНИЕ

- **Радиационная доза на границе запретной зоны:** 0,5 мкЗв в час
- **Экранированная запретная зона:** Зависит от участка работ
- **Доза облучения для бригады:** 0,5 мкЗв за один час
- **Доза облучения для груза:** Менее 20 мкЗв на одну процедуру сканирования

Характеристики производительности и изображения в данном документе носят исключительно информативный характер; определенные параметры для конкретных систем могут отличаться в зависимости от требований клиентов, режима эксплуатации и поддерживаемых опций. Кроме постоянного совершенствования продукции Rapiscan Systems и AS&E мы оставляем за собой право вносить изменения в технические характеристики без уведомления. Обратите внимание, в соответствии с законодательством и действующими нормами США не вся продукция подлежит реализации во все страны без ограничений. За дополнительной информацией по необходимым требованиям обратитесь к региональному представителю по продажам Rapiscan | AS&E Cargo Scanning & Solutions.

© 2018 Rapiscan Systems | American Science and Engineering, Inc.

Rapiscan | AS&E является частью семейства OSI Systems, компаний по обеспечению безопасности. Мы предоставляем продукцию и оказываем услуги, которые помогают нашим клиентам легко и точно обнаруживать угрозы и контрабанду при максимальной эксплуатационной эффективности. Наша глобальная сеть оказания услуг позволяет удовлетворить потребностям клиентов в самые кратчайшие сроки, и предоставляет первоклассную поддержку, потому как мы понимаем, всю важность каждого мгновения безотказной работы. При этом мы учитываем важность задач наших клиентов – от раскрытия схем незаконной торговли, терроризма, до обнаружения контрабандных наркотиков и оружия, а также нелегальной иммиграции. Вот почему наша цель заключается в содействии для достижения успеха

Представительство в США
829 Мидлсекс Тернпайк
Биллерика, Массачусетс 01821

Представительство в Соединенном Королевстве
Проспект Уэй
Бизнес-парк «Виктория»
Биддалф, Сток-он-Трент ST8 7PL

Контактные данные
Тел.: +1.978.262.8700
Факс: +1.978.262.0533
rapiscansystems.com

ОПЦИИ СИСТЕМЫ

- **Встроенная система обнаружения излучения:** Гамма или гамма-нейтронное излучение
- **Комплект для крайне низких температур зимнего периода:** Расширяет диапазон рабочих температур системы до -40° C
- **Комплект для крайне высоких температур летнего периода:** Расширяет диапазон рабочих температур системы до +55° C
- **Минимальная нижняя высота сканирования:** Сканирование до рельс (стандартный показатель - сканирование до основания груза)

Rapiscan
systems

AS&E